

roztieraná omietka

AKRYLÁT

- **Jednoduchá aplikácia a štruktúrovanie**
- **Paropriepustná**

VLASTNOSTI

Primalex AKRYLÁTOVÁ OMIETKA ROZTIERANÁ (predtým ORO1) je pastovitá vodou riediteľná omietka na báze organickej disperzie určená na tónovanie do pastelových a stredne sýtych odtieňov v kolorovacích automatoch Primalex. Vytvára dekoratívny, štruktúrny povrch odolný voči mechanickému poškodeniu a tým poskytuje dlhodobú životnosť. Je odolná proti umývaniu a drhnutiu, nepriaznivým vonkajším poveternostným vplyvom vrátane kyslých dažďov, je paropriepustná a mrazuvzdorná.



POUŽITIE

Biele aj natónovaná omietka je vhodná na povrchovú úpravu hladkých povrchov fasád z minerálnych omietkovín, lisovaných fasádnych dosiek a panelov. Taktiež je ju možné použiť na dekoratívne úpravy povrchov v luxusných interiéroch. Nie je vhodná na staré, nedostatočne izolované objekty, kde stenami vzlína voda zo základov, alebo ktorých omietky sú presolené.



PRÍPRAVA PODKLADU

Všetky povrchy a zariadenie, ktoré nemajú byť znečistené, dôkladne zakryte. Povrchy určené na aplikáciu akrylátovej omietky musia byť najskôr ošetrené Primalex AKRYLÁTOVÝM OMIETKOVÝM ZÁKLADOM, ktorý je natónovaný v rovnakom odtieni ako má omietka. Prvotnú prípravu podkladov pred aplikáciou samotného ZÁKLADU nájdete v Technickom liste výrobku (viď Príprava podkladu).



PRÍPRAVA OMIETKY

Pred použitím omietku v obale dôkladne premiešajte (nevmiešať vzduchové bubliny). Potrebné množstvo omietky vypočítajte podľa výmery jednotlivých plôch a údajov o priemernej výdatnosti. Následne prípadne nariedte podľa nižšie uvedenej tabuľky a opäť dôkladne premiešajte. Pri veľkoplošnej aplikácii v jednom odtieni, odporúčame na zvislé plochy spracovávať len materiály rovnakej výrobnéj šarže (t.j. so zhodným dátumom výroby) alebo vzájomne zmiešať materiály rôznych výrobných šarží (t.j. s odlišnými dátumami výroby).

Riedenie

Prípravená na okamžité použitie.
Na zlepšenie aplikáčnych vlastností pri vysokých teplotách a nízkej vlhkosti vzduchu je možné riedenie max 2% vody.



APLIKÁCIA

Takto pripravenú omietku sa nanáša na zaschnutý náter Primalex AKRYLÁTOVÝ OMIETKOVÝ ZÁKLAD za 8 - 24 hodín (podľa



TECHNICKÉ ÚDAJE

Objemová hmotnosť podľa zrnitosti (kg/l)	1,87 - 1,97
Obsah prchavých látok podľa zrnitosti (%)	16,5 - 18,5
Prídržnosť k betónu (MPa)	1,0
Priepustnosť pre vodnú paru s_d (m)	$v_1 < 0,14$
Permeabilita vody v kvapalnej fáze W (kg.m ⁻² .h ^{-0.5})	$0,1 < w_2 \leq 0,5$

INFORMÁCIE O PRODUKTE

Balenie	25kg
Farebnosť*	Univerzálna báza (pre pastelové a stredne sýte odtiene) - Kolorovací systém Primalex
Výdatnosť (m ² /kg) - omietka so zrnitosťou 1,5mm	0,38
Výdatnosť (m ² /kg) - omietka so zrnitosťou 2,0mm	0,28
Základné zloženie	Vodná suspenzia titánovej bieloj, mletých a drvených vápencov, prírodných vlákien, organickej disperzie, fungicídneho prostriedku, hydrofobizačných prostriedkov a chemických aditív. Omietky sú tónovateľné farebnými pigmentovými pastami na kolorovacích automatoch Primalex.

poveternostných podmienok) ručne nerezovým hladítkom a potom sa stiahne na hrúbku vrstvy podľa veľkosti zrna. Po krátkom zavädnutí, t.j. pod cca 15 min. sa upraví plastovým hladítkom miernym tlakom a krúživými pohybmi hladítkom po povrchu. Pritom sa zná roztieranej omietky pravidelne rozptýlia a po zaschnutí má povrch charakteristický štruktúrny vzhľad. Aplikáciu je potrebné vykonávať svižne, bez prestávok od jednej steny k druhej, vo viacpodlažných objektoch súbežne na všetkých podlažiach.

Aplikácia sa vykonáva pri teplote +5°C až +25°C. Pri nanášaní omietky je potrebné omietané povrchy chrániť pred slnečným žiarením a do zaschnutia aj pred dažďom. Aplikácia nie je prípustná na slnkom vyhriate plochy, počas silného vetra alebo pri hustej hmle. Pozor na nočné mraziky, sú nebezpečné pri omietaní zateplovacích systémov.

V priebehu maľovania odporúčame omietku občas premiešať.

Znečistené miesta, náradie a pracovné pomôcky je potrebné umyť pred zaschnutím omietky, keďže zaschnutá omietka sa z povrchov dá veľmi ťažko odstrániť.



DOBA SCHNUTIA

Omietka je suchá na dotyk po cca 4 hodinách (údaje platné pre vrstvu omietky pri štandardnej hrúbke a podmienkach T = 20°C a relatívnej vlhkosti vzduchu 50%). Odolnosť čerstvo omietnutých plôch voči poškodeniu je za štandardných podmienok dosiahnutá najneskôr za 24 hodín. Nižšia teplota vzduchu alebo vyššia vlhkosť môžu predĺžiť dobu schnutia.



ODPORÚČANÉ PRACOVNÉ PROSTRIEDKY

Náradie pre aplikáciu omietky:

HLADKÉ MINERÁLNE POVRCHY:

Natiahnutie - nerezové hladítko;

Štruktúrovanie - štruktúrne plastové hladítko;

Základný náter pod omietku - Primalex AKRYLÁTOVÝ OMIETKOVÝ ZÁKLAD (pod farebné omietky natónované do

* Pre aplikáciu do exteriérov sa tónujú odtiene s vysokou svetlostosťou podľa vzorkovníka fasádnych farieb a omietok **PPG Colour system F**. Pri výbere odtieňov na fasády riešené zateplovacím systémom, je potrebné zohľadniť aj hodnotu odrazivosti odtieňa (uvedená ako % hodnota pod daným odtieňom - napr. vo vzorkovníku **PPG Colour System F** a **ORIN**). Pre aplikáciu do interiérov je možné vybrať odtiene tiež zo vzorkovníka **PPG Colour system 1950 odtieňov NCS** ako aj z ďalších vzorkovníkov dostupných na našich Kolorovacích centrách Primalex.



PRIMALEX® roztieraná omietka

AKRYLÁT



rovnakého odtieňa ako má omietka) na zjednotenie nasiakavosti podkladu a zvýšenie adhézie omietky;

Materiál pre ochranu proti znečisteniu nenatieraných povrchov - zakrývacie fólie, netkané textilie a pásy.



SKLADOVANIE

SKLADOVAŤ PRI TEPLOTE +5°C až +35°C.
NESMIE ZAMRZNÚŤ! NEPOŽIVATEĽNÉ.

Tento výrobok si pri predpísanom spôsobe skladovania v uzatvorenom obale zachováva úžitkové vlastnosti minimálne do dátumu uvedeného na obale (t.j. 24 mesiacov).



ÚDRŽBA A OBNOVA HOTOVÝCH POVRCHOV

Pre dlhodobé zachovanie štandardných úžitkových a dekoratívnych parametrov omietky je vhodné vykonávať pravidelnú kontrolu a údržbu omietnutých povrchov a to:

Voľné nečistoty omiešťať, povysávať alebo umyť (zariadením pre vysokotlakové čistenie);

Trvalejšie nečistoty odstrániť pomocou univerzálnych čistiacich prostriedkov a následne umyť čistou vodou.

V prípade rias a plesní na fasádach používajte špeciálny prostriedok na ich odstránenie - Primalex ČISTIČ FASÁD a následne je možné aplikovať Primalex RENOVAČNÚ AKRYLÁTOVÚ FARBU, ktorá dokáže eliminovať vlasové trhliny až do 0,5 mm.



OSTATNÉ INFORMÁCIE

Informácie poskytnuté v tomto technickom liste sú zostavené na základe laboratórnych poznatkov a našich odborných skúseností s cieľom, aby pri použití výrobku boli dosahované čo najlepšie výsledky na profesionálnej úrovni.

Za škody spôsobené nesprávnym použitím výrobku či jeho nevhodným výberom nepreberáme žiadnu zodpovednosť. Preto odporúčame kupujúcemu alebo užívateľovi odborne a remeselné správne naše materiály vyskúšať, či sú vhodné k predpokladanému použitiu za daných podmienok v objekte.

Tento technický list stráca svoju platnosť vydaním jeho novelizácie. Výrobca si vyhradza právo možných neskorších zmien a doplnkov. Dátum poslednej revízie 05/2017.

Sledujte prípadné aktualizácie Technického listu aj na www.primalex.sk.



BEZPEČNOSŤ PRI PRÁCI A EKOLÓGIA

Pri práci s materiálom **Primalex AKRYLÁTOVÁ OMIETKA ROZTIERANÁ** nejedzte, nepite a nefajčite. Odporúčame chrániť si oči okuliarmi s bočnými chráničmi a zabezpečiť vetranie miestnosti. Pri požití vypláchnite ústa vodou. Pokiaľ dôjde k zasiahnutiu očí, vypláchnite ich prúdom vody. Pri pretrvávajúcej ťažkostiach vyhľadajte lekára. Pokožku po umytí ošetrte regeneračným krémom.

H412 - Škodlivé pre vodné organizmy, s dlhodobými účinkami.

P101 - Ak je potrebná lekárska pomoc, majte k dispozícii obal alebo etiketu výrobku.

P102 - Uchovávajte mimo dosahu detí.

P273 - Zabráňte uvoľneniu do životného prostredia.

P501 - Zneškodnite obsah/nádobu v súlade s miestnymi, oblastnými, národnými a medzinárodnými predpismi.

Obsahuje reakčnú zmes zloženú z týchto látok: 5-chlór-2-metyl-4-izotiazolín-3-ón [ES č. 247-500-7]; a 2-metyl-2H-izotiazol-3-ón [ES č. 220-239-6] (3:1). Môže vyvolať alergickú reakciu.

VOC

IIA/c; maximálna hraničná hodnota obsahu VOC je **40 g/l** (2010); tento výrobok obsahuje max. **10 g/l** VOC v stave pripravenom na použitie vrátane pigmentových pást na tónovanie.

Nepoužitú omietku (pokiaľ nebola nariadená vodou) uchovajte v dobre uzatvorenom obale pre prípadné opravy. Výrobok si pri predpísanom spôsobe skladovania v uzatvorenom obale zachováva úžitkové vlastnosti minimálne do dátumu uvedenom na obale.

Obal je úplne recyklovateľný.

Zvyšky výrobku: O 08 01 12 Odpadové farby a laky iné, ako uvedené 08 01 11; Obaly čisté: O 15 01 06 Zmiešané obaly.

V prípade potreby odstránenia starých (pôvodných) náterov zn. Primalex postupujte podľa odporúčaní (viď Príprava podkladu).

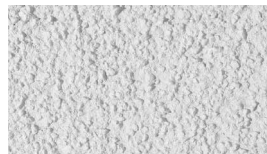
Pri odstraňovaní používajte prostriedky pre ochranu dýchacích ciest, ochranné okuliare a zabezpečte dobré vetranie miestnosti. Dodržiavajte základné hygienické predpisy - nejedzte, nepite a nefajčite.

Zvyšky odstráneného výrobku likvidujte pod kódom odpadu O 17 09 04 - Zmiešané odpady zo stavieb a demolácií iné ako uvedené v 170901; 170902; 170903.



PRÍLOHY

Finálna štruktúra povrchu:



zrניות 1,5 mm



zrניות 2,0 mm