

strukturální fasádní barva

AKRYLÁT

- Hrubozrná pro zakrytí vzhledových nerovností
- Vhodná i pro dekoraci interiéru

VLASTNOSTI

Primalex AKRYLÁTOVÁ STRUKTURÁLNÍ FASÁDNÍ BARVA (FS1) je speciální fasádní nátěrová hmota s hrubším plnivem určená pro venkovní i vnitřní použití. Díky typu použitého plniva se ideálně hodí pro renovaci povrchů nebo zakrytí nerovností po opravách. Je obarvitelná v tónovacích automatech Primalex na pastelové odstíny. Má výbornou kryvost, je omyvatelná a odolná proti nepříznivým vnějším povětrnostním vlivům.



POUŽITÍ

Bílá nebo obarvená nátěrová hmota je vhodná k natírání vyzrálých minerálních omítek, sádkartonových desek nebo betonu, fasád i interiéru s požadavky pro napodobení struktury hrubozrné štukové omítky. S výhodou ji lze také využít pro nátěry ploch po renovacích. Nátěrová hmota není vhodná na staré, nedostatečně izolované objekty, kde zdí vzlíná voda ze základů.



PŘÍPRAVA PODKLADU

Veškeré povrchy a vybavení, které nemají být znečištěny, důkladně zakryjte. Povrchy určené pro nátěr musí být obecně pevné, suché, čisté, zbavené nečistot a barvu odpuzujících částic.

Nové minerální omítky (vápenné, vápenocementové a cementové) - musí být dostatečně zatvrdlé a vyschlé, vyzrálé min. 4 týdny. Základní nátěr provádíme Primalexem Univerzální penetrace. Vždy postupujte dle návodu k použití uvedeného u výrobku.

Nové disperzní omítky (akrylátové) - podklady musí být dostatečně vyschlé - min. 24 hodin. Před aplikací finální nátěrové hmoty již není nutné penetrovat.

Soudržné vrstvy fasádních i vnitřních disperzních barev a starších elastických nátěrů (vč. trhlín) - Původní, křídlicí nátěry nebo jinak znečištěné povrchy omyjte vysokotlakým čističím zařízením. Při opravách trhlín je nutné dokonalé odstranění případného odlupujícího se starého nátěru v jejich blízkosti. Větší trhliny je třeba vyspravit vhodným akrylátovým tmelem. Křídlicí nátěry a opravované povrchy s rozdílnou savostí penetrujeme Primalexem Hloubková penetrace dle návodu k použití.

Nesoudržné vrstvy fasádních i vnitřních disperzních barev (vč. trhlín a výrazných defektů omítek) - Nepřílnavé nátěry nebo jejich části odstraňte beze zbytku obroušením, okartáčováním, oškrábáním popř. proudem tlakové vody. Po mokřém čištění nechte plochy dostatečně proschnout před dalším ošetřením. Zednické vysprávký (např. při rozsáhlejších odpadnutí omítky)

provedte klasickým způsobem, větší trhliny je třeba vyspravit vhodným akrylátovým tmelem. Po očištění a opravách (zednické musí být vyzrálé min. 4 týdny) celoplošně penetrujeme Primalexem Univerzální penetrace dle návodu k použití.

Beton - Povrchy s usazenými nečistotami nebo zrnitou vrstvou uvolňující prach očistěte mechanicky nebo pomocí tlakové vody. Po mokřém čištění nechte plochy dostatečně proschnout před dalším ošetřením. Základní nátěr provádíme Primalexem Univerzální penetrace dle návodu k použití.

Cementovláknité podklady (například CETRIS) - podklad musí být dokonale vyschlý (max.10% vlhkosti). Základní nátěr provádíme Primalexem Hloubková penetrace. Vždy postupujte dle návodu k použití uvedeného u výrobku. Veškeré hrany i montážní otvory musí být ošetřeny nátěrovou hmotou.

Povrchy napadené plísněmi nebo řasami - Na povrchy napadené řasami nebo plísněmi je nutné aplikovat speciální postup, tzn. ošetřit kontaminovaný podklad Primalexem Čistič fasád dle návodu k použití. Musí vždy předcházet mechanickým zásahům souvisejícím s opravami omítek (tj. zednickým vysprávkám, odstraňování nátěrů, tmelení apod.). Posledním krokem před aplikací finální nátěrové hmoty je opět celoplošná penetrace Primalexem Univerzální penetrace.

Nevhodné podklady - cementové lepicí a podkladové stěrkové hmoty.



PŘÍPRAVA NÁTĚROVÉ HMOTY

Před použitím je třeba nátěrovou hmotu v obalu pečlivě promíchat (nevміchat vzduchové bubliny). Při velkoplošném natírání na stejný odstín doporučujeme vizuální kontrolu shody odstínu v jednotlivých obalech. Potřebné množství nátěrové hmoty vypočteme z výměry jednotlivých ploch a údajů o průměrné vydatnosti. Následně ředíme dle tabulky níže a opět důkladně promícháme.



TECHNICKÉ ÚDAJE

| | |
|---|-----------|
| Objemová hmotnost (kg/l) | 1,63 |
| Obsah těkavých látek (%) | 29,5 |
| Odolnost proti oděru za mokra dle ČSN EN 13 300 (tř.) | 2 |
| Přidrženost k betonu (MPa) | min. 1,5 |
| Propustnost pro vodní páru s_d (m) | max. 0,14 |
| Mrazuvzdornost (cykly) | min. 25 |
| Přidrženost k betonu po cyklech mrazu (MPa) | min. 1,0 |
| Odolnost proti teplotním šokům (cykly) | min. 25 |
| Přidrženost po teplotních šocích (MPa) | min. 1,0 |
| Permeabilita vody v kapalně fázi W (kg.m ⁻² .h ^{0,5}) | max. 0,2 |

INFORMACE O PRODUKTU

| | |
|--|---|
| Balení | 5l; 10l |
| Barevnost * | Báze L (= bílá) - Tónovací systém Primalex 2,6 - 3,2 |
| Vydatnost v jedné vrstvě (m ² /l) ** | Vodná suspenze titanové běloby, jemně a hrubě mletých vápenců, mastku, organické disperze a chemických aditiv. Báze jsou obarvovány barevnými pigmentovými pastami v tónovacích automatech Primalex |
| Základní složení | |

* Pro aplikaci v exteriéru se tónují odstíny s vysokou světlostalostí dle vzorníků pro fasádní barvy a omítky **PPG Colour system F**; při výběru odstínů pro fasády řešené zateplovacím systémem je třeba zohledňovat také hodnotu odrazivosti odstínů (uvedeno jako % hodnota pod daným odstínem např. ve vzorníku **PPG Colour system F** a **ORIN**); Pro aplikaci v interiérech je možné vybírat odstíny také ze vzorníku **PPG Colour system 1950 odstínů NCS**, a také dalších vzorníků dostupných v našich tónovacích centrech.

** Aplikace se provádí ve dvou vrstvách - viz Aplikace. Vydatnost výrazně závisí na charakteru podkladu.

**Ředění**

Připravena k okamžitému použití (v případě potřeby ředit max. 5% pitné vody).

**ÚDRŽBA A OBNOVA HOTOVÝCH POVRCHŮ**

Pro dlouhodobé zachování standardních užitných i dekorativních parametrů nátěru je vhodné provádět pravidelnou kontrolu a údržbu natřených povrchů (zejména na fasádách), a to:

Volné nečistoty omést, vyluxovat nebo omýt (u fasád zařízením pro vysokotlaké čištění);

Trvalejší nečistoty odstranit pomocí univerzálních čistících prostředků a následně omytím čistou vodou.

**APLIKACE**

Takto připravenou nátěrovou hmotu doporučujeme aplikovat ve dvou vrstvách, vždy po dokonalém zaschnutí předchozí vrstvy, při teplotě +5 až +25°C fasádním válečkem (viz Doporučené pracovní prostředky). Místa nedostupná pro standardní váleček natíráme štětcem pro nanášení disperzních barev. Nátěry lze zrealizovat pouze za vhodných mikroklimatických podmínek, tzn. nenatírat za prudkého slunečního záření (nebo fasádu zastínit), za deště, silného větru a při vlhkosti vzduchu <30% a >80%. Syté odstíny případně silnější popraskané podklady nebo podklady výrazně barevně odlišné mohou vyžadovat další vrstvu, opět neředěnou nátěrovou hmotou. Nátěry aplikujeme pouze v ucelených plochách.

Během aplikace doporučujeme **Primalex AKRYLÁTOVÁ STRUKTURÁLNÍ FASÁDNÍ BARVA** občas promíchat.

Znečištěná místa, nářadí a pracovní pomůcky je nutné umýt před zaschnutím nátěru.

**BEZPEČNOST PŘI PRÁCI A EKOLOGIE**

Při práci s nátěrem **Primalex AKRYLÁTOVÁ STRUKTURÁLNÍ FASÁDNÍ BARVA** nejezte, nepijte a nekuřte. Doporučujeme chránit oči brýlemi s bočními štítky a zajistit větrání místnosti. Při požití vypláchněte ústa vodou. Pokud dojde k zasažení očí, vypláchněte je proudem vody. Při přetrvávajících obtížích vyhledejte lékaře. Pokožku po umytí ošetřete regeneračním krémem.

Nepoužitou barvu lze (pokud nebyla naředěná vodou) uchovat v dobře uzavřeném obalu pro případné opravy. Výrobek si při předepsaném způsobu skladování v uzavřeném obalu uchovává užité vlastnosti minimálně do dne uvedeného na obalu. Obal je plně recyklovatelný. Odstraňte obsah a obal v souladu se všemi místními, regionálními, národními a mezinárodními nařízeními.

Zbytky výrobku: O 08 01 12 Ostatní odpadní barvy a laky neuvedené pod položkou 08 01 11; **Obaly čisté: O 15 01 06** Směsné obaly.

H412 - Škodlivý pro vodní organismy, s dlouhodobými účinky.

P101 - Je-li nutná lékařská pomoc, mějte po ruce obal nebo štítek výrobku.

P102 - Uchovávejte mimo dosah dětí.

P273 - Zabraňte uvolnění do životního prostředí.

P501 - Odstraňte obsah a obal v souladu se všemi místními, regionálními, národními a mezinárodními nařízeními.

Obsahuje reakční směs: 5-chlor-2-methylisothiazol-3(2H)-on [číslo ES 247-500-7]; 2-methylisothiazol-3(2H)-on [číslo ES 220-239-6] (3:1). Může vyvolat alergickou reakci.

VOC

IIA/c maximální prahová hodnota obsahu VOC je **40g/l** (2010); tento výrobek obsahuje maximálně **10 g/l** VOC ve stavu připraveném k použití včetně pigmentových past pro obarvení.

Případně další podrobnější informace je možné nalézt v Bezpečnostním listu k výrobku, který je k dispozici buď na vyžádání nebo ke stažení na www.primalex.cz.

V případě potřeby odstranění starých (původních) nátěrů zn. Primalex postupujte dle doporučení - (viz Příprava podkladu).

Při odstraňování používejte prostředky pro ochranu dýchacích cest, ochranné brýle a zajistěte dobré větrání místnosti. Dodržujte základní hygienické předpisy - nejezte, nepijte a nekuřte.

Zbytky odstraněného výrobku likvidujte pod kódem odpadu O 17 09 04 - Směsné stavební a demoliční odpady neuvedené pod čísly 170901; 170902; 170903.

**DOBA SCHNUTÍ**

Nátěr je suchý na dotek cca po 2 hodinách. Další vrstvu je možné nanášet po 4 hodinách (údaje platí pro jednu vrstvu nátěru o standardní tloušťce a standardních podmínkách (T = 20°C; relativní vlhkost vzduchu 50%)). Odolnost čerstvě natřených ploch proti poškození (omytí vrstvy barvy) je za standardních podmínek dosaženo nejpozději za 24 hodin. Snížení teploty nebo zvýšení vlhkosti vzduchu může prodlužovat doby schnutí.

**DOPORUČENÉ PRACOVNÍ PROSTŘEDKY****Nářadí pro aplikaci nátěrové hmoty:**

HLADKÉ POVRCHY (štukové omítky, hladké cementové a jemné břizolitové omítky, pohledový hladký beton):

Fasádní polyamidový nebo **polyakrylový váleček** s délkou vlasu min. 18 mm a s větším průměrem válce

HRUBÉ POVRCHY (hrubý škrábaný břizolit, stříkaný břizolit, strukturální roztrhané a rýhované omítky 1 mm a hrubší):

Palstrováný fasádní polyamidový nebo **polyakrylový váleček** s délkou vlasu min. 18 mm a s větším průměrem válce

Prodlužovací nástavec pro výmalbu polohově vzdálenějších míst;

Štětce pro plochy nedostupné válečkem a detail;

Zařízení pro očištění fasády (např. zbavení mastnoty, nečistot, apod.) - nejlépe vysokotlaké čistící zařízení;

Účinný **prostředek pro případné odstranění řas a plísní** (např. Primalex Čistič fasád);

Materiál pro opravu nesoudržných a nepřilnavých částí povrchů - Štukovou omítku nebo maltovou směs;

Vhodný **akrylátový tmel** pro vyspravení větších trhlin;

Penetrační prostředek pro sjednocení savosti podkladu a zvýšení přidržitosti vrchního nátěru - Primalex Univerzální nebo Hloubková penetrace dle charakteru podkladu (viz návod k použití na výrobku);

Nářadí pro provádění zednické práce (vyprávky) - hladítko (ne-rezové, molitanové), špachtle, brusná mřížka (popř. smirkový papír) nebo profi brousící zařízení (vč. odsávání);

Nářadí pro aplikaci základního nátěru (penetrace) - malířská štětka, štětec;

Materiál pro ochranu proti znečištění nenatíraných povrchů - zakrývací folie, netkané textilie a pásy.

**SKLADOVÁNÍ**

SKLADOVAT PŘI TEPLOTĚ +5 až +35 °C. NESMÍ ZMRZNOUT! NEPOŽIVATELNÉ.

Tento výrobek si při předepsaném způsobu skladování v uzavřeném obalu uchovává užité vlastnosti minimálně do dne uvedeného na obalu (tj. 36 měsíců).



PRIMALEX®

strukturální fasádní barva

AKRYLÁT



OSTATNÍ INFORMACE

Informace poskytnuté v tomto technickém listu jsou sestaveny na základě laboratorních poznatků a našich odborných zkušeností s cílem, aby při použití výrobku byly dosahovány co možná nejlepší výsledky na profesionální úrovni.

Za škody, způsobené nesprávným použitím výrobku či jeho nevhodným výběrem, nepřebíráme žádnou zodpovědnost. Proto doporučujeme kupujícímu nebo uživateli odborně a řemeslně správně naše materiály vyzkoušet, zda jsou vhodné k předpokládanému účelu použití za daných podmínek v objektu.

Tento technický list ztrácí svoji platnost vydáním jeho novelizace. Výrobce si vyhrazuje právo možných pozdějších změn a doplňků.

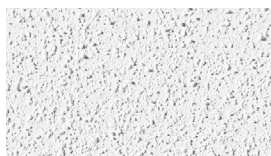
Datum poslední revize 11/2015.

Sledujte případné aktualizace Technického listu také na www.primalex.cz.



PŘÍLOHY

Srovnání finálního vzhledu povrchů:



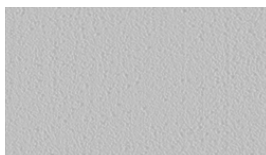
PRIMALEX STRUKTURÁLNÍ
FASÁDNÍ BARVA



PRIMALEX TEXTURA



ŠTUKOVÁ OMÍTKA



SÁDROKARTON