

renovační fasádní barva

AKRYLÁT

- **Dokonale přemostuje vlasové trhliny**
- **Ideální pro obnovu nátěrů a omítek**

VLASTNOSTI

Primalex AKRYLÁTOVÁ RENOVAČNÍ FASÁDNÍ BARVA je speciální elastická nátěrová hmota připravená k obarvování do pastelových, středních a sytých odstínů v tónovacích automatech až do 20 000 odstínů. Pro bílé nátěry lze použít bázi L. Díky obohacení středně zrnitými plnivými a tenkými přírodními vlákny umožňuje vyplňovat a přemostovat nedynamické vlasové trhliny v podkladech až do 0,5 mm (tr. A1). Zároveň nepraská v místech, kde je nanášena silnější vrstva (např. rýhy, prohlubně, nerovnosti). Poskytuje velmi dobře kryvé, matné nátěry s dlouhodobou životností, nízkou špinivostí a dokonalou odolností proti nepříznivým povětrnostním vlivům vč. dlouhodobé ochrany proti tvorbě řas a plísní. Vyznačuje se také dobrou paropropustností.



POUŽITÍ

Je určena zejména k renovaci všech typů starších fasádních a případně interiérových omítek (minerálních, akrylátových a silikonových vč. zateplovacích systémů), ale i k dekorativní úpravě pevných, různě zrnitých či reliéfně upravených fasádních nátěrů a povrchů. Současně zajišťuje preventivní ochranu proti výskytu vlasových trhlin, řas a plísní. Není vhodná na staré, nedostatečně izolované objekty, kde zdí vzlíná vlhkost ze základů.



PŘÍPRAVA PODKLADU

Veškeré povrchy a vybavení, které nemají být znečištěny, důkladně zakryjte. Povrchy určené pro nátěr musí být obecně pevné, suché, čisté, zbavené nečistot a barvu odpuzujících částic.

Nové minerální omítky (vápenné, vápenocementové a cementové) - musí být dostatečně zatvrdlé a vyschlé, vyzrálé min. 4 týdny. Základní nátěr provádíme Primalexem Univerzální penetrace. Vždy postupujte dle návodu k použití uvedeného u výrobku.

Nové disperzní omítky (akrylátové) - podklady musí být dostatečně vyschlé - min. 24 hodin. Před aplikací finální nátěrové hmoty již není nutné penetrovat.

Soudržné vrstvy fasádních i vnitřních disperzních barev a starších elastických nátěrů (vč. trhlin) - Původní, křídlicí nátěry nebo jinak znečištěné povrchy omyjte vysokotlakým čisticím zařízením. Při opravách trhlin je nutné dokonalé odstranění případného odlupujícího se starého nátěru v jejich blízkosti. Větší trhliny je třeba vyspravit vhodným akrylátovým tmelem. Křídlicí nátěry a opravované povrchy s rozdílnou savostí penetrujeme Primalexem Hloubková penetrace dle návodu k použití.

Nesoudržné vrstvy fasádních disperzních barev (vč. trhlin)



TECHNICKÉ ÚDAJE

Objemová hmotnost (kg/l)	1,36
Obsah těkavých látek (%)	40
Odolnost proti oděru za mokra dle ČSN EN 13 300 (tr.)	2
Přidrženost k betonu (MPa)	min. 2,0
Propustnost pro vodní páru s_d (m)	max. 0,7
Přidrženost k betonu po cyklech mrazu (MPa)	min. 2,9
Přidrženost po teplotních šocích (MPa)	min. 1,5
Permeabilita vody v kapalně fázi W (kg.m ⁻² .h ^{0,5})	max. 0,1

INFORMACE O PRODUKTU

Balení	3l; 10l
Barevnost *	Báze L (= bílá); Z - Tónovací systém Primalex
Vydatnost v jedné vrstvě (m ² /l) **	Hladké povrchy 7 - 9 Hrubé povrchy 4 - 6
Základní složení	Vodná suspenze titanové běloby, jemně a středně mletých vápeneců, přírodních vláken, organické disperze, fungicidního prostředku, silikonového hydrofobizačního prostředku a chemických aditiv. Báze jsou obarvovány barevnými pigmentovými pastami v tónovacích automatech Primalex

* Pro aplikaci v exteriéru se tónují odstíny s vysokou světlostalostí dle vzorníků pro fasádní barvy a omítky **PPG Colour system F** a **PPG Colour system F ORIN** (využívá navíc speciální typ oranžového kolorantu zajišťující max. světlostalost i ve spektru výrazných, oranžově laděných odstínů); při výběru odstínů pro fasády řešené zateplovacím systémem je třeba zohledňovat také hodnotu odrazivosti odstínů (uvedeno jako % hodnota pod daným odstínem - např. ve vzorníku PPG Colour system F a ORIN); Pro aplikaci v interiérech je možné vybírat odstíny také ze vzorníku **PPG Colour system 1950 odstínu NCS** a také dalších vzorníků dostupných v našich tónovacích centrech.

** Aplikace se provádí ve dvou vrstvách (popř. ve třech vrstvách) - viz Aplikace. Vydatnost výrazně závisí na charakteru podkladu.



PRIMALEX® renovační fasádní barva

AKRYLÁT



PŘÍPRAVA NÁTĚROVÉ HMOTY

Před použitím je třeba nátěrovou hmotu v obalu pečlivě promíchat (nevymíchat vzduchové bubliny). Při velkoplošném natírání na stejný odstín doporučujeme vizuální kontrolu shody odstínu v jednotlivých obalech. Potřebné množství nátěrové hmoty vypočteme z výměry jednotlivých ploch a údajů o průměrné výtlačnosti. Následně ředíme dle tabulky níže a opět důkladně promícháme.

Ředění

1. vrstva	max. 5% (tj. 0,05l pitné vody na 1kg nátěru)*
2. vrstva	neředěná

* dle savosti podkladu



APLIKACE

Takto připravenou nátěrovou hmotu doporučujeme aplikovat ve dvou vrstvách, vždy po dokonalém zaschnutí předchozí vrstvy, při teplotě +5 až +25°C fasádním válečkem (viz Doporučené pracovní prostředky). Místa nedostupná pro standardní váleček natíráme štětcem pro nanášení disperzních barev. Nátěry lze zrealizovat pouze za vhodných mikroklimatických podmínek, tzn. nenatírat za prudkého slunečního záření (nebo fasádu zastínit), za deště, silného větru a při vlhkosti vzduchu <30% a >80%. Syté odstíny případně silněji popraskané podklady nebo podklady výrazně barevně odlišné mohou vyžadovat další vrstvu, opět neředěnou nátěrovou hmotou. Nátěry aplikujeme pouze v ucelených plochách.

Během aplikace doporučujeme **Primalex AKRYLÁTOVÁ RENOVACÍ FASÁDNÍ BARVA** občas promíchat.

Znečištěná místa, nářadí a pracovní pomůcky je nutné umýt před zaschnutím nátěru.



DOBA SCHNUTÍ

Nátěr je suchý na dotek cca po 2 hodinách. Další vrstvu je možné nanášet po 4 hodinách (údaje platí pro jednu vrstvu nátěru o standardní tloušťce a standardních podmínkách (T = 20°C; relativní vlhkost vzduchu 50%)). Odolnost čerstvě natřených ploch proti poškození (omytí vrstvy barvy) je za standardních podmínek dosaženo nejpozději za 24 hodin. Snížení teploty nebo zvýšení vlhkosti vzduchu může prodlužovat doby schnutí.



DOPORUČENÉ PRACOVNÍ PROSTŘEDKY

Nářadí pro aplikaci nátěrové hmoty:

HLADKÉ POVRCHY (štukové omítky, hladké cementové a jemně břízolitové omítky, pohledový hladký beton):

Fasádní polyamidový nebo **polyakrylový váleček** s délkou vlasu min. 18 mm a s větším průměrem válce

HRUBÉ POVRCHY (hrubý škrábaný břízolit, stříkaný břízolit, strukturní roztírané a rýhované omítky 1 mm a hrubší):

Palstrováný fasádní polyamidový nebo **polyakrylový váleček** s délkou vlasu min. 18 mm a s větším průměrem válce

Prodlužovací nástavec pro výmalbu polohově vzdálenějších míst;

Štětec pro plochy nedostupné válečkem a detail;

Zařízení pro očištění fasády (např. zbavení mastnoty, nečistot, apod.) - nejlépe vysokotlaké čisticí zařízení;

Účinný **prostředek pro případné odstranění řas a plísní** (např. Primalex Čistič fasád);

Materiál pro opravu nesoudržných a nepřílnavých částí povrchů - Štukovou omítku nebo maltovou směs;

Vhodný **akrylátový tmel** pro vyspravení větších trhlin;

Penetrační prostředek pro sjednocení savosti podkladu a zvýšení přidržitosti vrchního nátěru - Primalex Univerzální nebo Hlubková penetrace dle charakteru podkladu (viz návod k použití na výrobku);

Nářadí pro provádění zednické práce (vyprávky) - hladítka (ne-

rezové, molitanové), špachtle, brusná mřížka (popř. smrkový papír) nebo profi brousící zařízení (vč. odsávání);

Nářadí pro aplikaci základního nátěru (penetrace) - malířská štětka, štětec;

Materiál pro ochranu proti znečištění nenatíraných povrchů - zakrývací folie, netkané textilie a pásy.



ÚDRŽBA A OBNOVA HOTOVÝCH POVRCHŮ

Pro dlouhodobé zachování standardních užitných i dekorativních parametrů nátěru je vhodné provádět pravidelnou kontrolu a údržbu natřených povrchů (zejména na fasádách), a to:

Volné nečistoty omést, vyluxovat nebo omýt (u fasád zařízením pro vysokotlaké čištění);

Trvalejší nečistoty odstranit pomocí univerzálních čisticích prostředků a následně omytím čistou vodou.



BEZPEČNOST PŘI PRÁCI A EKOLOGIE

Při práci s nátěrem **Primalex AKRYLÁTOVÁ RENOVACÍ FASÁDNÍ BARVA** nejezte, nepijte a nekuřte. Doporučujeme chránit oči brýlemi s bočními štítky a zajistit větrání místnosti. Při požití vypláchněte ústa vodou. Pokud dojde k zasažení očí, vypláchněte je proudem vody. Při přetrvávajících obtížích vyhledejte lékaře. Pokožku po umytí ošetřete regeneračním krémem.

Nepoužitou barvu lze (pokud nebyla naředěná vodou) uchovat v dobře uzavřeném obalu pro případné opravy. Výrobek si při předepsaném způsobu skladování v uzavřeném obalu uchovává užité vlastnosti minimálně do dne uvedeného na obalu. Obal je plně recyklovatelný. Odstraňte obsah a obal v souladu se všemi místními, regionálními, národními a mezinárodními nařízeními.

Zbytky výrobku: O 08 01 12 Ostatní odpadní barvy a laky neuvedené pod položkou 08 01 11; **Obaly čisté: O 15 01 06** Směsné obaly.

H412 - Škodlivý pro vodní organismy, s dlouhodobými účinky.

P101 - Je-li nutná lékařská pomoc, mějte po ruce obal nebo štítek výrobku.

P102 - Uchovávejte mimo dosah dětí.

P273 - Zabraňte uvolnění do životního prostředí.

P501 - Odstraňte obsah a obal v souladu se všemi místními, regionálními, národními a mezinárodními nařízeními.

Obsahuje reakční směs: 5-chlor-2-methylisothiazol-3(2H)-on [číslo ES 247-500-7]; 2-methylisothiazol-3(2H)-on [číslo ES 220-239-6] (3:1). Může vyvolat alergickou reakci. Obsahuje biocidní přípravek (bis(1-hydroxy-2(1h)pyridinethionato)zinc <0.1%; CAS: 13463-41-7) pro konzervaci nátěru.

VOC

IIA/c maximální prahová hodnota obsahu VOC je **40g/l** (2010); tento výrobek obsahuje maximálně **1 g/l** VOC ve stavu připraveném k použití včetně pigmentových past pro obarvení.

Případné další podrobnější informace je možné nalézt v Bezpečnostním listu k výrobku, který je k dispozici buď na vyžádání nebo ke stažení na www.primalex.cz.

V případě potřeby odstranění starých (původních) nátěrů zn. Primalex postupujte dle doporučení - (viz Příprava podkladu).

Při odstraňování používejte prostředky pro ochranu dýchacích cest, ochranné brýle a zajistěte dobré větrání místnosti. Dodržujte základní hygienické předpisy - nejezte, nepijte a nekuřte.

Zbytky odstraněného výrobku likvidujte pod kódem odpadu O 17 09 04 - Směsné stavební a demoliční odpady neuvedené pod čísly 170901; 170902; 170903.



SKLADOVÁNÍ

SKLADOVAT PŘI TEPLOTĚ +5 až +35 °C. NESMÍ ZMRZNOUT! NEPOŽIVATELNÉ.

Tento výrobek si při předepsaném způsobu skladování v uzavřeném obalu uchovává užité vlastnosti minimálně do dne uvedeného na obalu (tj. 36 měsíců).





OSTATNÍ INFORMACE

Informace poskytnuté v tomto technickém listu jsou sestaveny na základě laboratorních poznatků a našich odborných zkušeností s cílem, aby při použití výrobku byly dosahovány co možná nejlepší výsledky na profesionální úrovni.

Za škody, způsobené nesprávným použitím výrobku či jeho nevhodným výběrem, nepřebíráme žádnou zodpovědnost. Proto doporučujeme kupujícímu nebo uživateli odborné a řemeslné správně naše materiály vyzkoušet, zda jsou vhodné k předpokládanému účelu použití za daných podmínek v objektu.

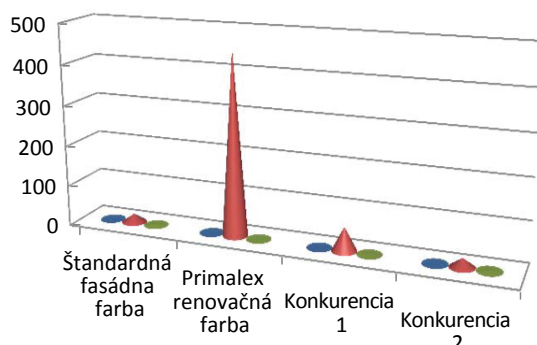
Tento technický list ztrácí svoji platnost vydáním jeho novelizace. Výrobce si vyhrazuje právo možných pozdějších změn a doplňků. Datum poslední revize 03/2018.

Sledujte případné aktualizace Technického listu také na www.primalex.cz.



PŘÍLOHY

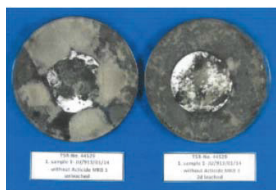
Graf porovnání elasticity nátěrového filmu u různých typů nátěrových hmot



- Hrúbka náteru (mm)
- Predĺženie (%)
- Sila na pretrhnutie (Newton)

Porovnání vlastností nátěrového filmu bez a s obsahem aditiva proti řasám a plísním

Plísně



NH bez obsahu přídatku



NH s obsahem přídatku

Řasy



NH bez obsahu přídatku



NH s obsahem přídatku

Zdroj: THOR; 2014